

Frühstückskassengabe

Camperfrühstück
 2 x Brötchen, 2 Scheiben Wurst^{2,3}, 2 Scheiben Käse^{1,2},
 1 x Marmelade, 1 x Nutella, 1 x Honig, 1x Butter,
 1 Tasse Kaffee oder Tee
 4,50€

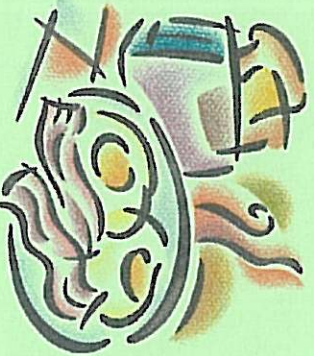
Zwerenfrühstück
 1 belegtes Brötchen (herzhaft oder süß)
 1 Kakao
 1 Fruchtzwerg
 2,00€

Wurst-/ Käseplatte
 6 Scheiben Wurst & 6 Scheiben Käse
 4,00€

Belegte Brötchen mit Wurst oder Käse
 1,50€

Erweitern oder stellen Sie sich Ihr Frühstück individuell zusammen:

Brötchen	0,40 €
Körnerbrötchen	0,60€
Butter / Marmelade	0,40€
Honig / Nutella	0,60€
Gekochtes Ei	0,60€
Kaffee (0,2l)	1,20€
Tee (0,2l)	0,80€
Kakao (0,2l)	0,50€
O-Saft (0,2l)	1,00€



Für den kleinen Hunger

1 paar Wiener^{2,3} mit Brötchen 2,20€
 Schnitzelbrötchen 2,50€
 Fleischkäsebrötchen 2,00€
 Frikadellenbrötchen 2,00€

Ein Stück Kuchen 1,50€
 Ein Stück Torte 2,00€



Täglich geöffnet von

08.00 bis 12.00 und von 15.00 bis 17.00 Uhr

Sie haben wünsche oder Fragen – Info :

Joana-Huch@web.de

Auf Ihr Kommen freut sich

Das Häusl' Team

¹ mit Farbstoff, ² mit Konservierungsstoff, ³ mit Antioxidationsmittel